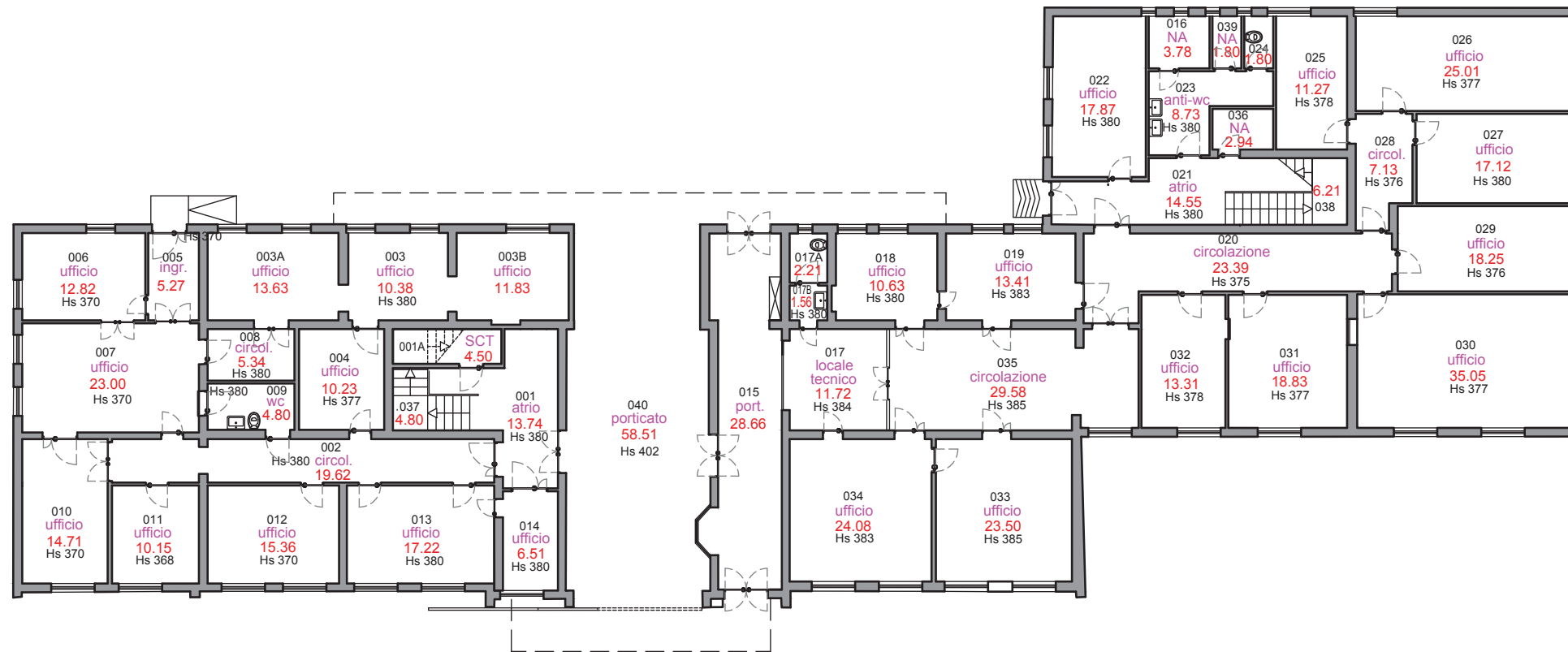


PIANTA PIANO TERRA EDIFICIO 32
"UFFICI AMMINISTRATIVI"
 Scala 1:200

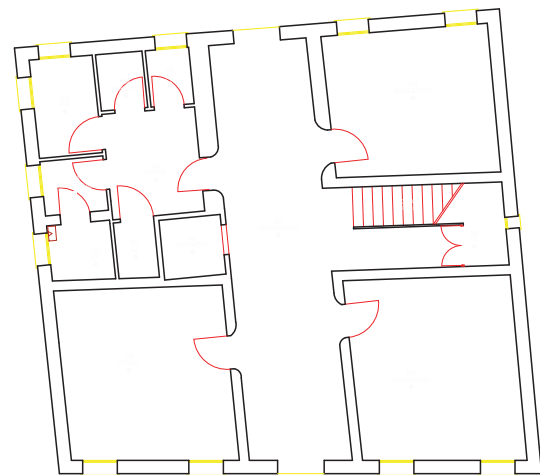



REGIONE DEL VENETO
ULSS3 SERENISSIMA

SERVIZIO SANITARIO NAZIONALE
 REGIONE VENETO
AZIENDA ULSS N°3 SERENISSIMA
 Direzione Servizi Tecnici
 Distretto Mirano Dolo

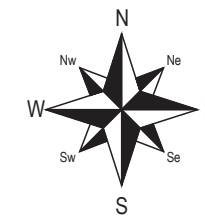
REPARTI E SERVIZI OSPEDALE DOLO
 Pianta Piano terra edificio 32
 -Uffici amministrativi-



FABBR:	PIANO / BLOCCO	SCALA:	FOGLIO:	DISEGNO:
OD-32	PIANTA PIANO TERRA	1:200	1	

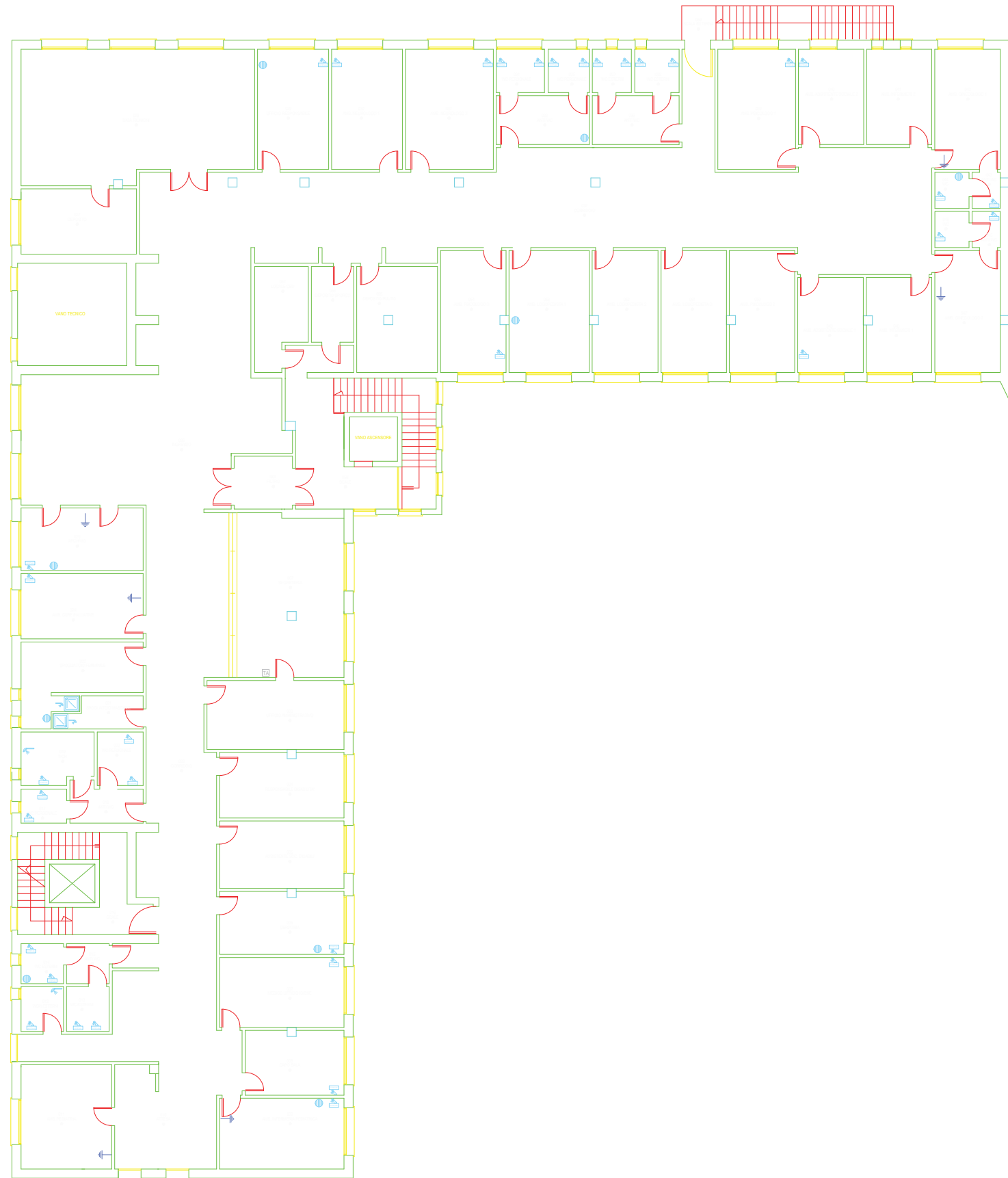


TD17 - DISTRETTO SOCIO SANITARIO PT

P7	
P6	
P5	
P4	
P3	0.35
P2	4.25 0.35
P1	3.40 0.35
PT	3.80 0.35
S	
I	
I1	

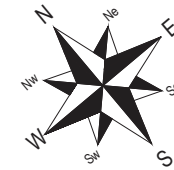



 Servizio Sanitario Nazionale - Regione Veneto																					
 ULSS3 SERENISSIMA																					
Azienda ULSS n.3 SERENISSIMA <small>Distretto Mirano Dolo - Via Don Giacobbe Sartor n°4 30035 MIRANO (VE) Tel. 0415794111</small>																					
Direzione Servizi Tecnici - Distretto Mirano Dolo																					
PROGETTO: DISTRETTO SOCIO-SANITARIO 2 AREA SUD FABBRICATO TD 17 DISTRETTO 2 "VILLA LENZI - SOLVENI" di MIRA	TAVOLA N° PT																				
ELABORATO: PIANTA PIANO TERRA																					
VISTO: IL DIRETTORE GENERALE																					
VISTO: IL DIRETTORE SANITARIO																					
PROGETTISTA:																					
COLLABORATORI:																					
DIREZIONE LAVORI:																					
COORD. SICUREZZA PROGETT.:																					
COORD. SICUREZZA ESECUZIONE:																					
RESPONSABILE UNICO PROG.:																					
<table border="1"> <tr> <td>FABBR.</td> <td>ALL.</td> <td>SCALA</td> <td>FOGLIO</td> <td>ASSEL.</td> <td>REGIONE</td> <td>DATA</td> </tr> <tr> <td>TD17-PT</td> <td></td> <td>1:100</td> <td></td> <td></td> <td></td> <td>30 dicembre 2019</td> </tr> <tr> <td colspan="7">FILE: TD17-PT.dwg</td> </tr> </table>	FABBR.	ALL.	SCALA	FOGLIO	ASSEL.	REGIONE	DATA	TD17-PT		1:100				30 dicembre 2019	FILE: TD17-PT.dwg						
FABBR.	ALL.	SCALA	FOGLIO	ASSEL.	REGIONE	DATA															
TD17-PT		1:100				30 dicembre 2019															
FILE: TD17-PT.dwg																					

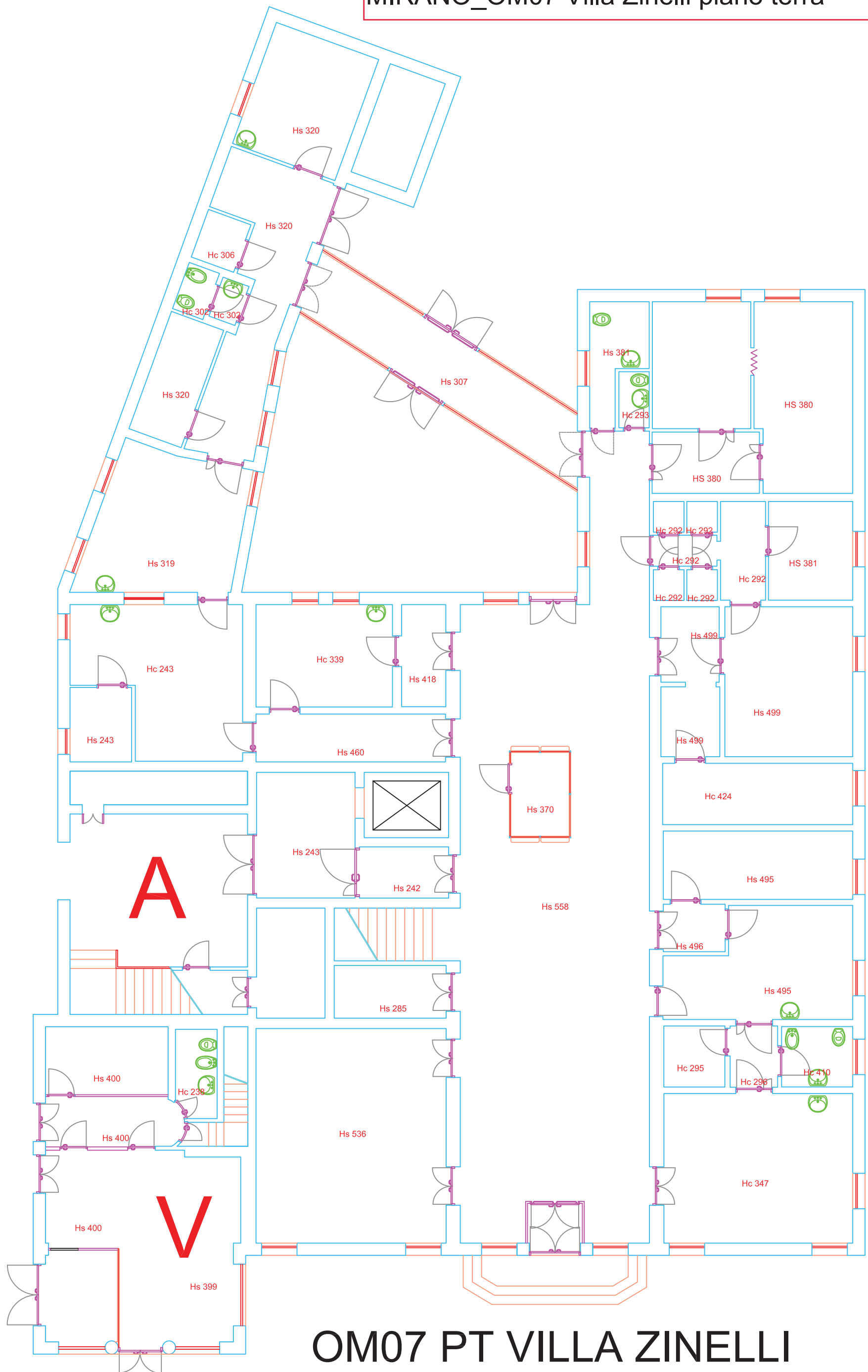


TD26 - DISTRETTO SOCIO SANITARIO P1

P7	
P6	
P5	
P4	
P3	
P2	0.35
P1	3.00 0.35
PT	3.00 0.35
S	
I	
I1	



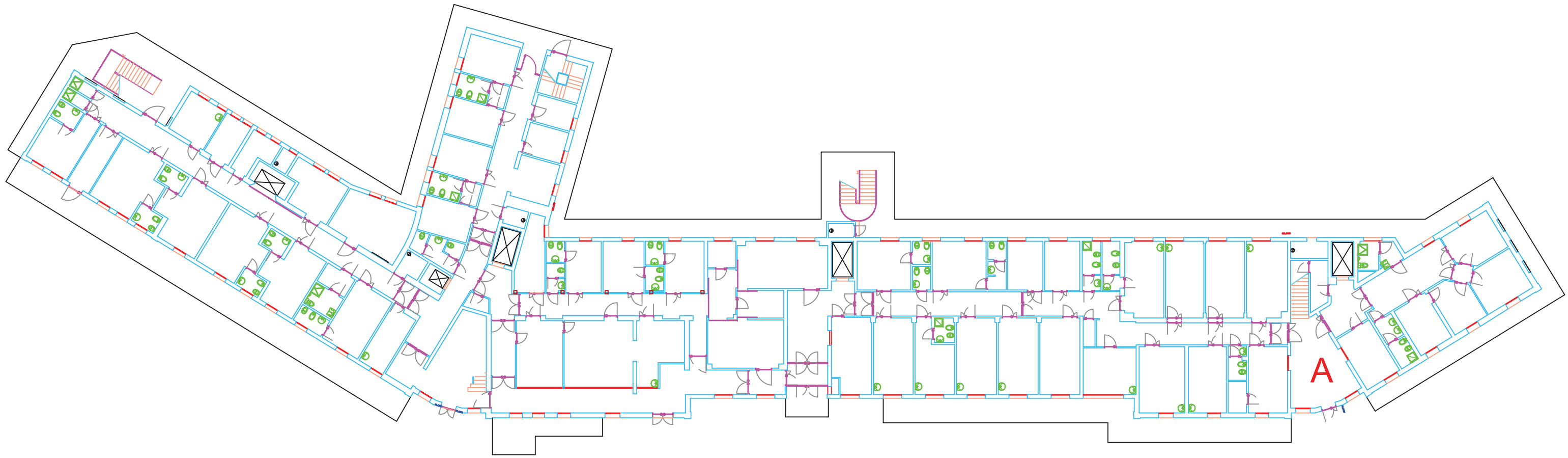
 Servizio Sanitario Nazionale - Regione Veneto ULSS3 SERENISSIMA Azienda ULSS n.3 SERENISSIMA <small>Distretto Mirano Dolo - Via Don Giacobbe Sartor n°4 30035 MIRANO (VE) Tel. 0415794111</small>	
Direzione Servizi Tecnici - Distretto Mirano Dolo	
PROGETTO: DISTRETTO SOCIO-SANITARIO 2 AREA SUD FABBRICATO TD 26 DISTRETTO SANITARIO di CAMPOGARA	TAVOLA N°: P1
ELABORATO: PIANTA PIANO PRIMO	
VISTO: IL DIRETTORE GENERALE	
VISTO: IL DIRETTORE SANITARIO	
PROGETTISTA:	
COLLABORATORI:	
DIREZIONE LAVORI:	
COORD. SICUREZZA PROGETT.:	
COORD. SICUREZZA ESECUZIONE:	
RESPONSABILE UNICO PROG.:	
FABBR: TD26-P1	DATA: 31 dicembre 2019
FILE: TD26.dwg	



OM07 PT VILLA ZINELLI

A = ACCOGLIENZA
V = VIGILANZA

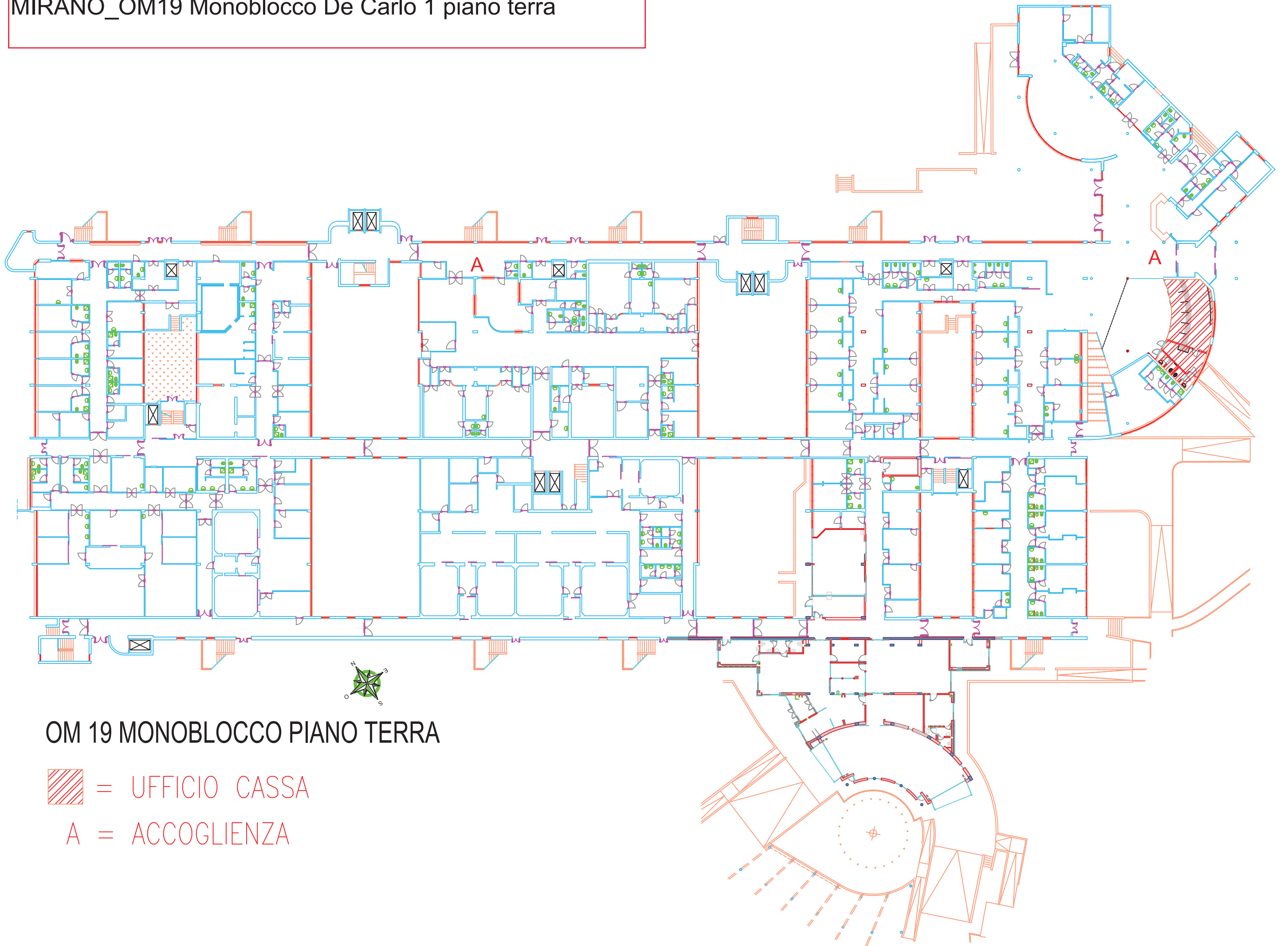
MIRANO_OM10 ostetricia-ginecologia piano terra



OM10 PT OSTETRICA - GINECOLOGIA

A = ACCOGLIENZA

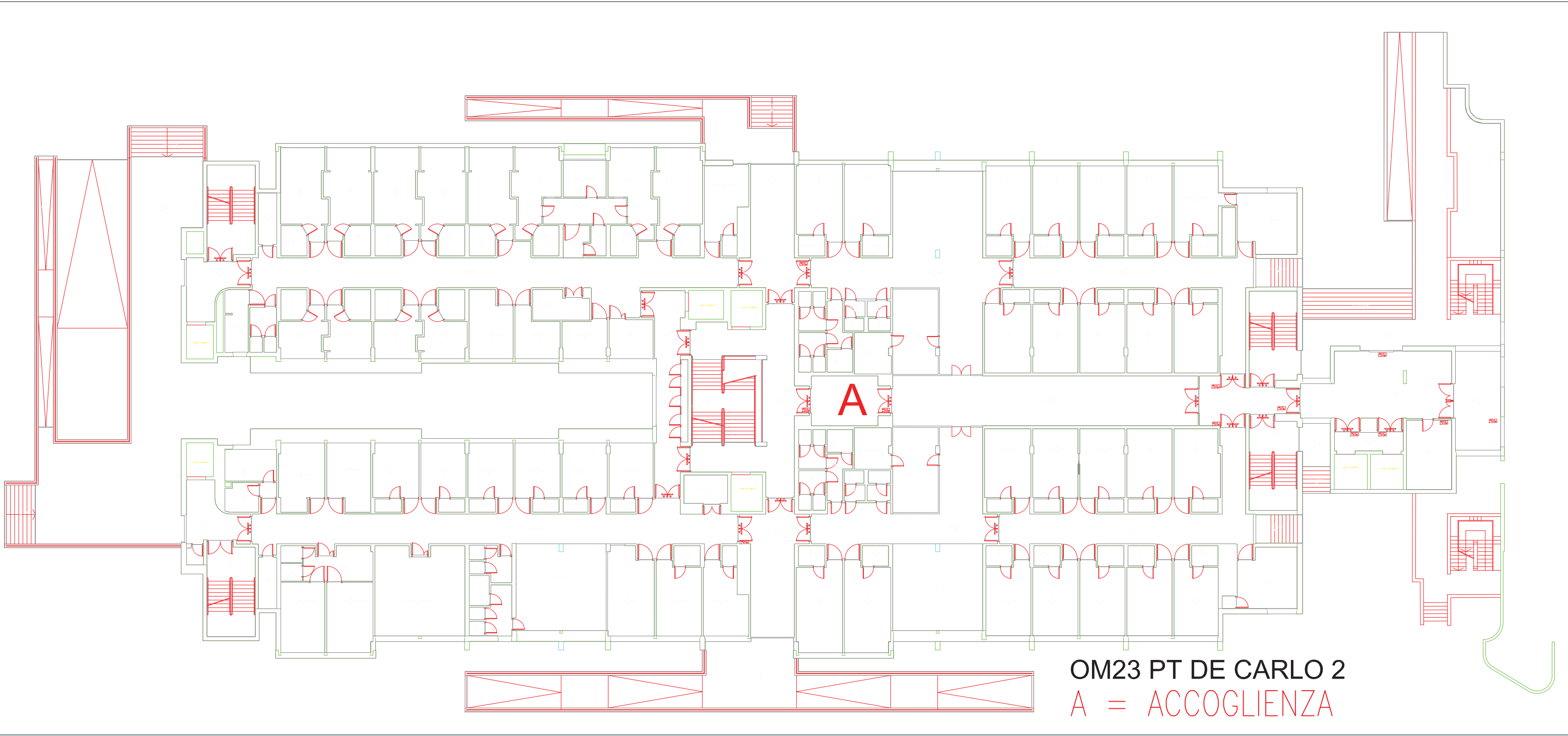
MIRANO_OM19 Monoblocco De Carlo 1 piano terra



OM 19 MONOBLOCCO PIANO TERRA

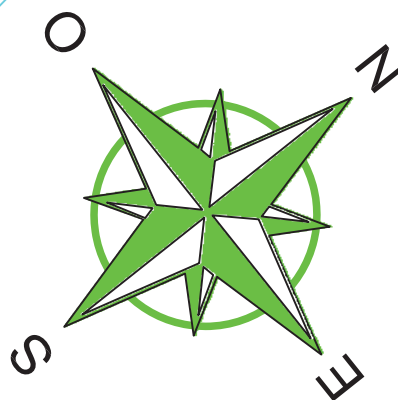
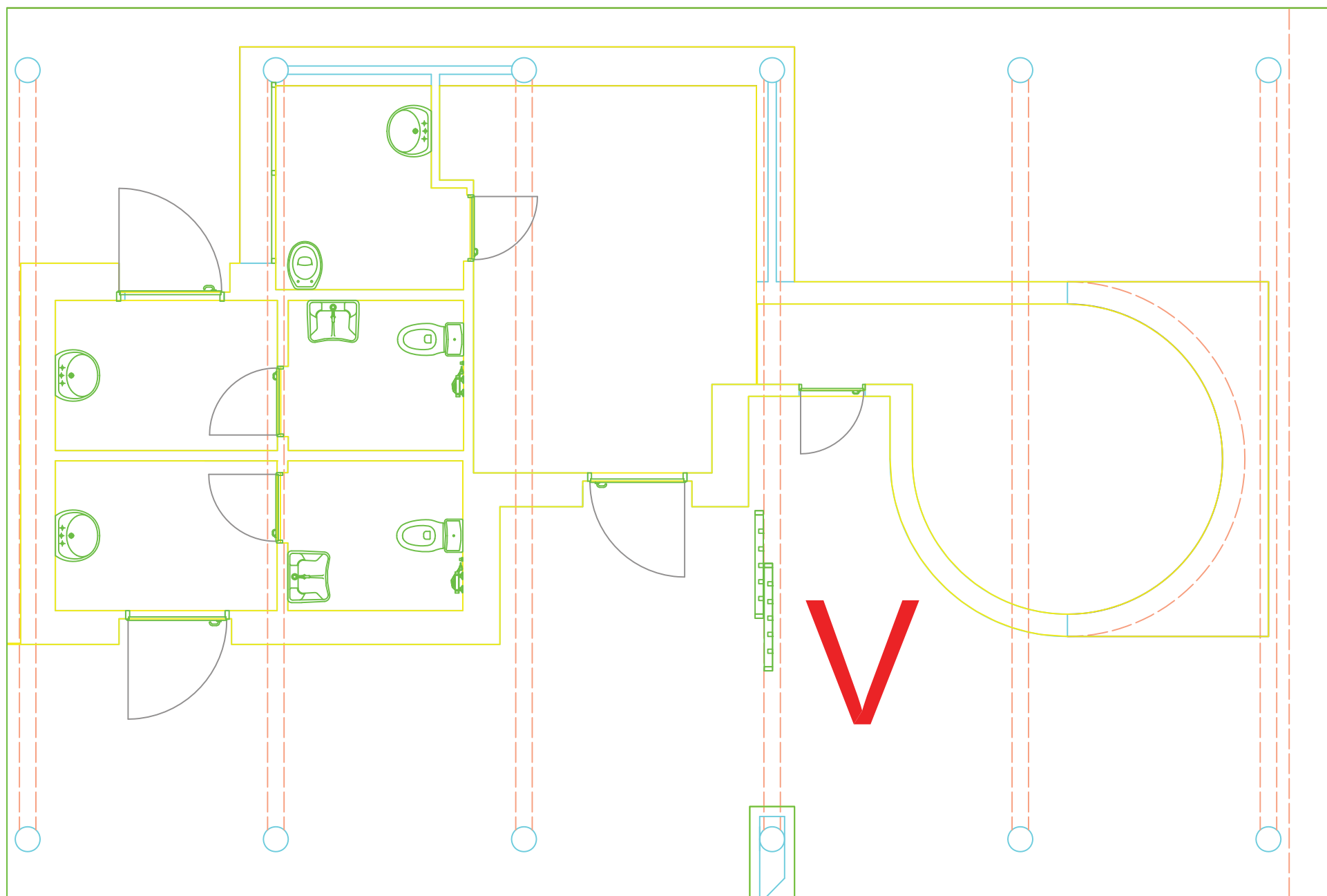
-  = UFFICIO CASSA
- A = ACCOGLIENZA

MIRANO_OM23 Monoblocco De Carlo 2 piano terra



OM24 PORTINERIA NUOVA

V = VIGILANZA



NOALE_ON01 Monoblocco piano terra

ON01 MONOBLOCCO

A = ACCOGLIENZA

